

## Læsi skimunarpróf II í febrúar 2014

Niðurstöður í 1. bekk í skólum Byrjendalæsis

Læsi skimunarpróf fyrir 1. bekk samanstendur af þremur prófum. Fyrsta prófið var lagt fyrir nemendur í nóvember 2013, annað prófið var lagt fyrir í febrúar 2014 og það þriðja verður lagt fyrir í apríl.

Niðurstöður prófsins eru kynntar á eftirfarandi hátt:

1. Árangur tiltekins skóla í samanburði við aðra skóla sem kenna eftir Byrjendaæsi, myndir 1 og 2.
2. Árangur stelpna og stráka tiltekins skóla í samanburði við aðra skóla sem kenna eftir Byrjendalæsi, myndir 3 og 4.

Gögnum er dreift til viðkomandi skóla, leiðtoga viðkomandi skóla og skólafulltrúa þegar það á við.

Nemendafjöldi í 1. bekk í febrúar var 1614 og þar af tóku 1558 nemendur prófið.

Almenn viðmið um viðunandi árangur er 61% og þar yfir. Nemendur sem eru undir þeim árangri þurfa á að halda öfluglu leiðsagnarmati og kennslu, ekki síst þeir sem raðast í neðsta hópinn, þ.e. ná undir 30% árangri.

Nánari upplýsingar fást hjá miðstöð skólaþróunar við Háskólann á Akureyri

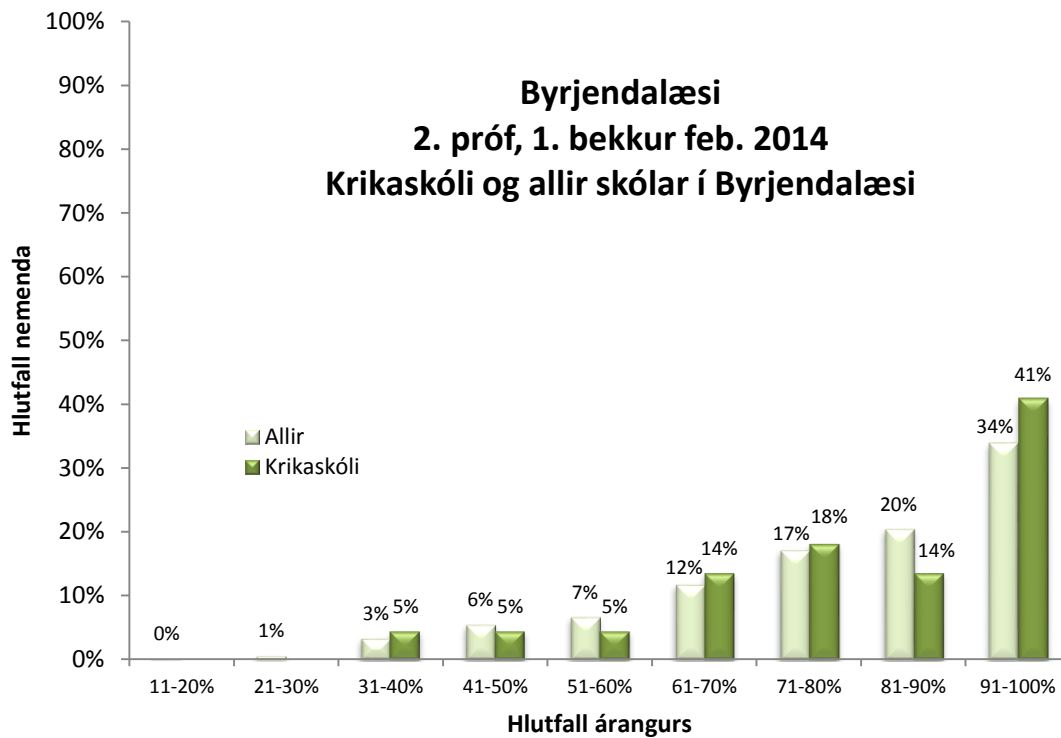
Jenný Gunnbjörnsdóttir [jennyg@unak.is](mailto:jennyg@unak.is)

Þóra Rósa Geirsdóttir [thgeirs@unak.is](mailto:thgeirs@unak.is)

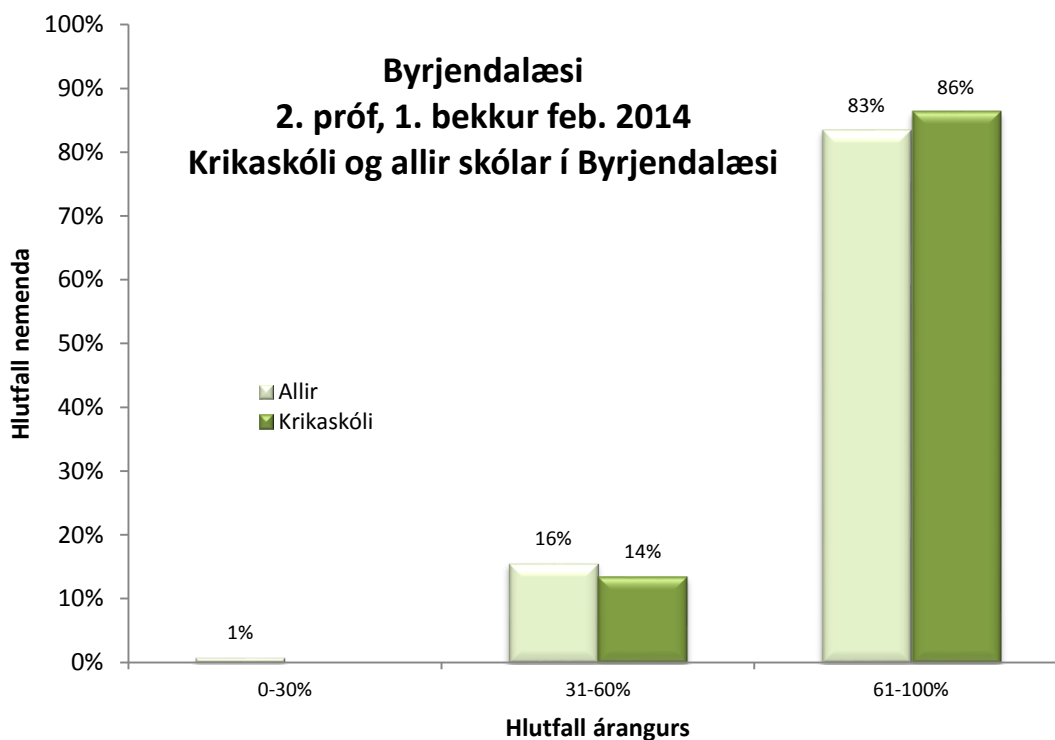
Ragnheiður Lilja Bjarnadóttir [ragnheidurlilja@unak.is](mailto:ragnheidurlilja@unak.is)

Hólmfríður Árnadóttir [hoa@unak.is](mailto:hoa@unak.is)

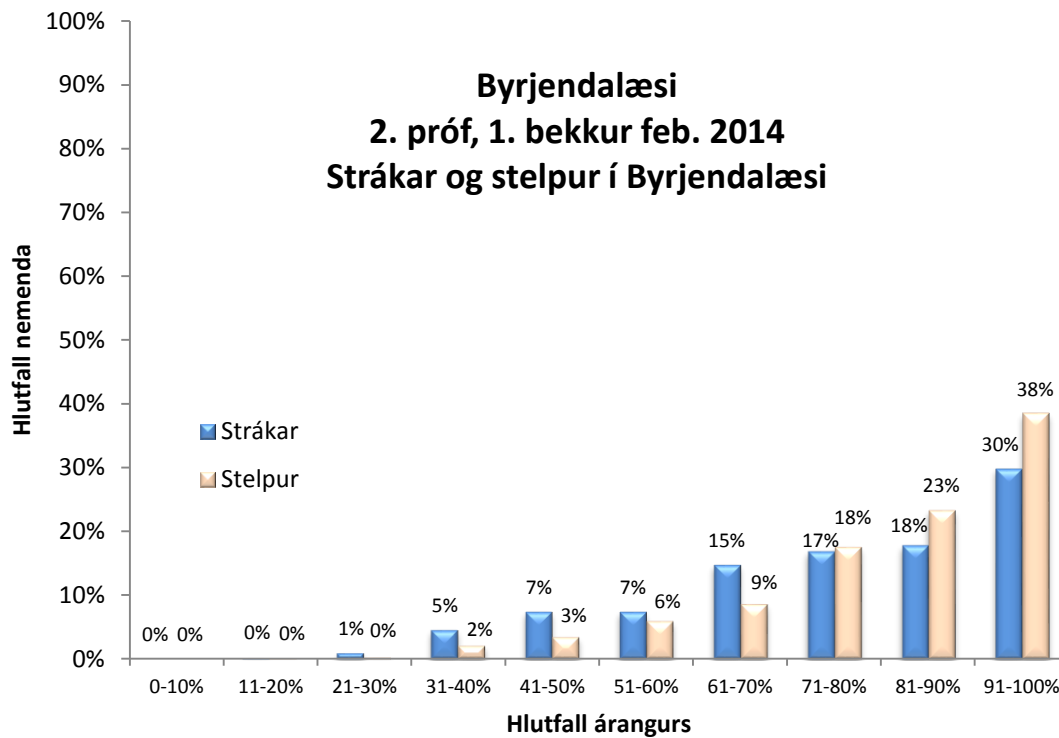
Rannveig Oddsdóttir [rannveigo@unak.is](mailto:rannveigo@unak.is)



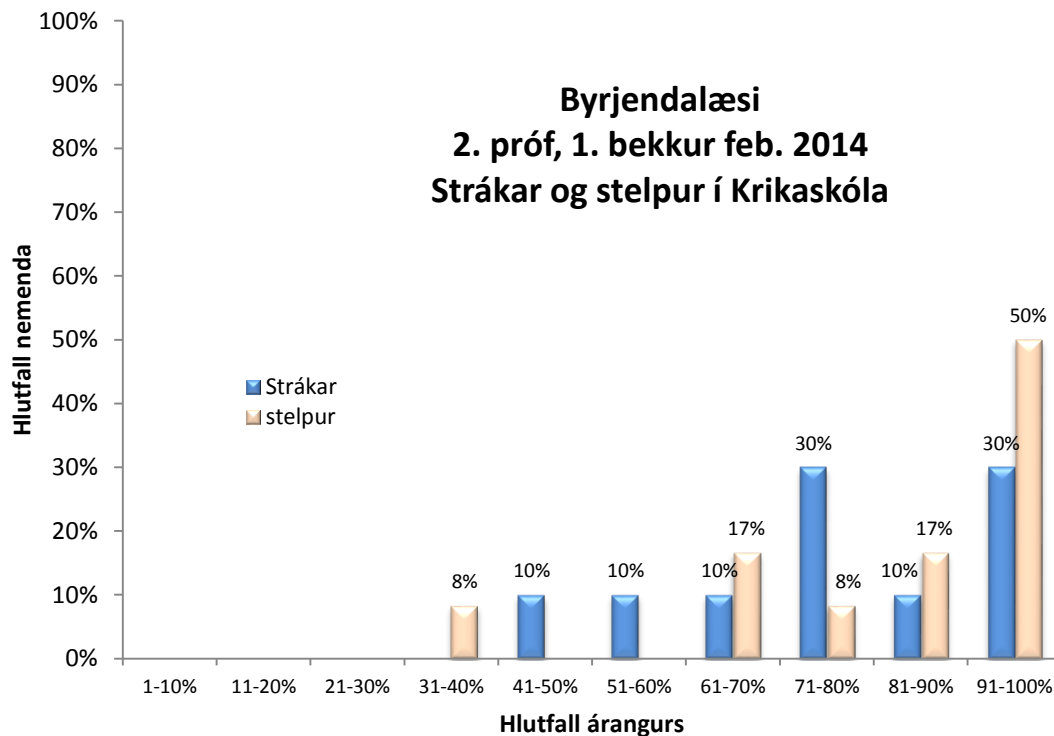
**Mynd 1:** Árangur Krikaskóla miðað við árangur allra Byrjendalæsissskóla.



**Mynd 2:** Árangur Krikaskóla miðað við árangur allra Byrjendalæsissskóla. Alls þreyttu 1558 nemendur af 1614 prófið og náðu 83% þeirra yfir 60% árangri. Í Krikaskóla tóku 22 nemendur af 24 prófið og náðu 86% þeirra yfir 60% árangri.



**Mynd 3:** Fjöldi stráka í Byrjendalæsissskólum var 852 og náðu 79% þeirra yfir 60% árangri. Stelpurnar voru 762 og náði 88% þeirra sama árangri.



**Mynd 4:** Fjöldi stráka í Krikaskóla er 12 og stelpur eru 12. 80% stráka náðu yfir 60% árangri og 92% stelpna náðu þeim árangri.